

# Scalewatcher®



## De oplossing voor melksteen problemen in de zuivel sector



Melk producerende boeren besteden ieder jaar veel geld aan het reinigen van leidingen voor het verwijderen van melksteen en het verlagen van het aantal bacteriën in het eindproduct.

Scalewatcher kan hier geld besparen door het verminderen van afzettingen en het verlagen van bacteriële kolonies.

### De behandeling:

- Verbetert de registratie van debiet meters.
- Verwijdert aanwezige melksteen.
- Vermindert bacteriegroei in de melk.
- Voorkomt vorming van melksteen op sensoren van melkmachines
- Bespaart op kosten voor chemicaliën en onderhoud
- Betaalt zich binnen een jaar terug



### Voordelen van de Scalewatcher

- Geen productiestop voor installatie
- Gebruikt geen chemicaliën
- Onderhoudsvrij
- Geen kwaliteitsverandering van melk
- Verwaarloosbaar energieverbruik
- Snellere reiniging
- Apparatuur gaat langer mee



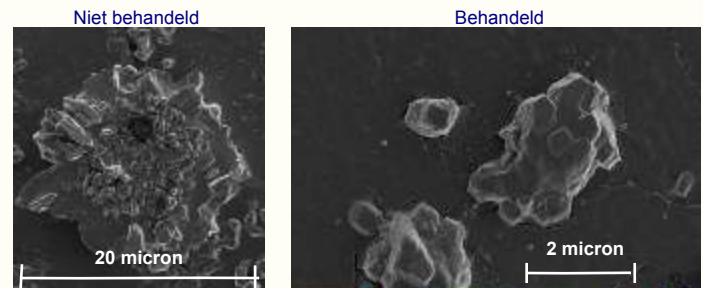
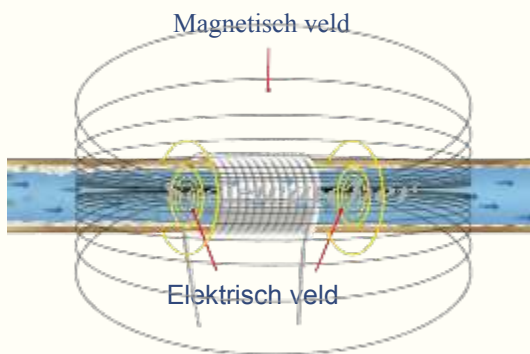
# Scalewatcher®



## De oplossing voor melksteen problemen in de zuivel sector

### Hoe werkt het?

Het werkingsmechanisme is vastgesteld voor water. Daar melk voor circa 85 % uit water bestaat kan dezelfde uitleg worden gebruikt. De behandeling beïnvloedt de initiële kristalgroei in die zin dat de resulterende kristallen kleiner en rondler zijn en derhalve niet de neiging hebben zich te hechten aan oppervlakken. Zonder behandeling zijn de kristallen groter en grilliger van vorm en hechten daarom makkelijker. Daar geen nieuwe kalklagen worden gevormd zullen oude lagen verdwijnen door de kracht van het stromende water/melk.



Bacteriën zullen zich minder snel vermenigvuldigen en reeds gevormde kolonies worden vernietigd zoals blijkt uit onderstaand foto's met als medium water.



In de linker disk werden bacteriën geënt. Na drie dagen werd de disk in het Scalewatcher veld geplaatst. Na twee dagen zijn er aanzienlijk minder bacteriën. Een rapport is op aanvraag beschikbaar.

## Product Specificaties

### Componenten:

Elk model bestaat uit een Scalewatcher, signaalkabel, kabelbinders, pluggen en duidelijke instructies.

### Vermogen:

De apparaten werken op 110 VAC en/of 230 VAC 50/60Hz. Optioneel: Zonne-energie of 24 Volt gelijkspanning.

### Indicatoren:

Alle modellen zijn uitgerust met een optisch signaal dat aangeeft of het apparaat in orde is en of de signaalkabel goed is aangesloten.

### Betrouwbaarheid:

De gebruikte, elektrische componenten zijn van een hoge kwaliteit en hebben een levensduur van meer dan 20 jaar. De Scalewatcher is uitgerust met een voor dit doel speciaal ontworpen "integrated circuit" (IC) dat de elektromagnetische signalen genereert.

### Veiligheid:

De Scalewatcher voldoet aan de Europese fabricagenormen. De elektronica bevindt zich in een met kunstharis hermetisch afgesloten behuizing en kan veilig in vochtige ruimten functioneren. De apparatuur is onschadelijk voor uw personeel en gevoelige apparaten die zich in de buurt bevinden. Er is geen elektrisch contact tussen de leiding en de gewikkelde signaalkabel.

Er zijn Scalewatcher systemen voor huishoudelijke, commerciële en industriële toepassingen beschikbaar. Deze zijn in staat leidingen te ontkalken met diameters van 10 mm tot 3000 mm ongeacht pijpmateriaal en debiet.

Alle Scalewatcher modellen hebben een garantietermijn van vijf jaar tegen defecten en fabricagefouten. Bovendien geven wij een twaalf maanden niet goed geld terug-garantie.

### Uw leverancier:

